



**КОМИТЕТ ИМУЩЕСТВЕННЫХ ОТНОШЕНИЙ
АДМИНИСТРАЦИИ ПЕРМСКОГО МУНИЦИПАЛЬНОГО ОКРУГА**

РЕШЕНИЕ
о размещении объектов № 1418

Пермский край
Пермский округ

23.06.2023

Комитет имущественных отношений администрации Пермского муниципального округа разрешает Открытому акционерному обществу «Межрегиональная распределительная сетевая компания Урала» (ИНН 6671163413, ОГРН 1056604000970, почтовый адрес: 620026, г. Екатеринбург, ул. Мамина-Сибиряка, д. 140)

размещение объекта «Новое строительство: установка ПУ на ВЛ 0,4 кВ Коттеджи для электроснабжения деревни Усть-Тары (4500076474)»

на землях государственная собственность на которые не разграничена

на срок бессрочно

Местоположение: Пермский край, Пермский муниципальный округ, д. Усть-Тары.

Приложение: схема предполагаемых к использованию земель или части земельного участка.

Особые условия использования:

1. При установке опор электросетевого хозяйства учесть параметры ширины проезда улично-дорожной сети, во избежание сужения полосы отвода дороги. Установить опоры на расстоянии не более 2 метров от границ земельного участка.

2. Получение разрешения на производство земляных работ.

Заместитель председателя комитета
имущественных отношений администрации
Пермского муниципального округа



М.В. Королева

(подпись, печать)

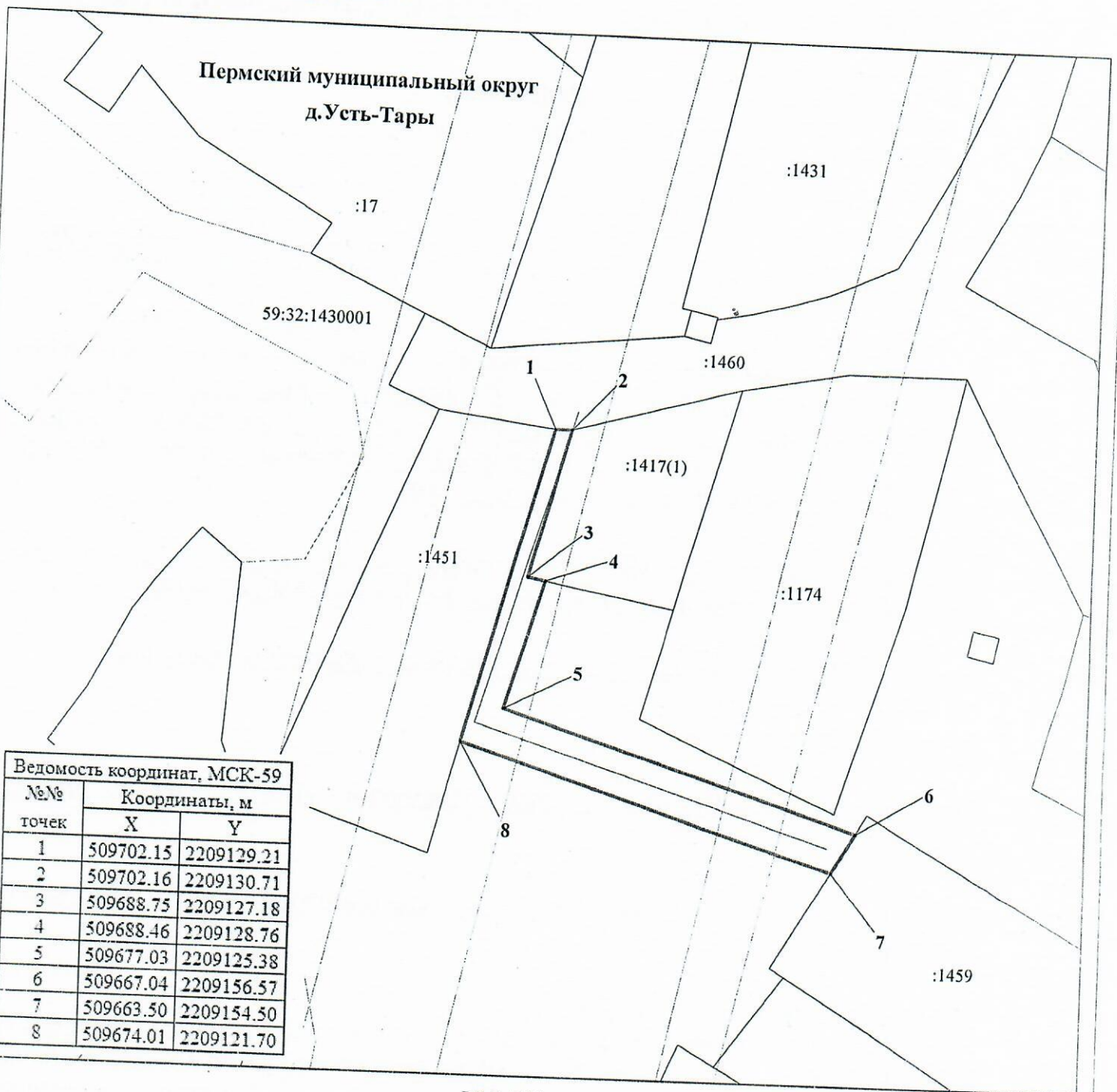
Схема предполагаемого использования земель или части земельного участка
Объект: "Новое строительство: установка ПУ на ВЛ 0,4 кВ Коттеджи для электроснабжения деревни Усть Тары (4500076474)"

Площадь земель или части земельного участка: 195 кв.м.

Местоположение: Пермский край, Пермский муниципальный округ, д. Усть-Тары

Категория земель: земли населенных пунктов

Вид разрешенного использования: -



Ведомость координат, МСК-59

№№ точек	Координаты, м	
	X	Y
1	509702.15	2209129.21
2	509702.16	2209130.71
3	509688.75	2209127.18
4	509688.46	2209128.76
5	509677.03	2209125.38
6	509667.04	2209156.57
7	509663.50	2209154.50
8	509674.01	2209121.70

М 1:500

Условные обозначения:

- 59:32:1430001 кадастровый номер квартала
- :1451 кадастровый номер земельного участка
- граница кадастрового квартала
- существующая часть границы, сведения о которой достаточны для определения её местоположения
- граница вновь образованного земельного участка
- поворотная точка границы участка
- 1 надпись номера вновь образованной точки
- проектируемая линия ВЛ 0,4 кВ
- ЗОУИТ

Описание границ смежных землепользователей:

- 1-2 - 59:32:1430001:1460
- 2-4 - 59:32:1430001:1417(1)
- 4-6, 7-8 - свободные муниципальные земли
- 6-7 - 59:32:1430001:1459
- 8-1 - 59:32:1430001:1451

Заявитель ОАО "МРСК-Урала"

по доверенности № 59 АА 4190272 от 07.02.2023



ПУЦЕНКО С.А.